

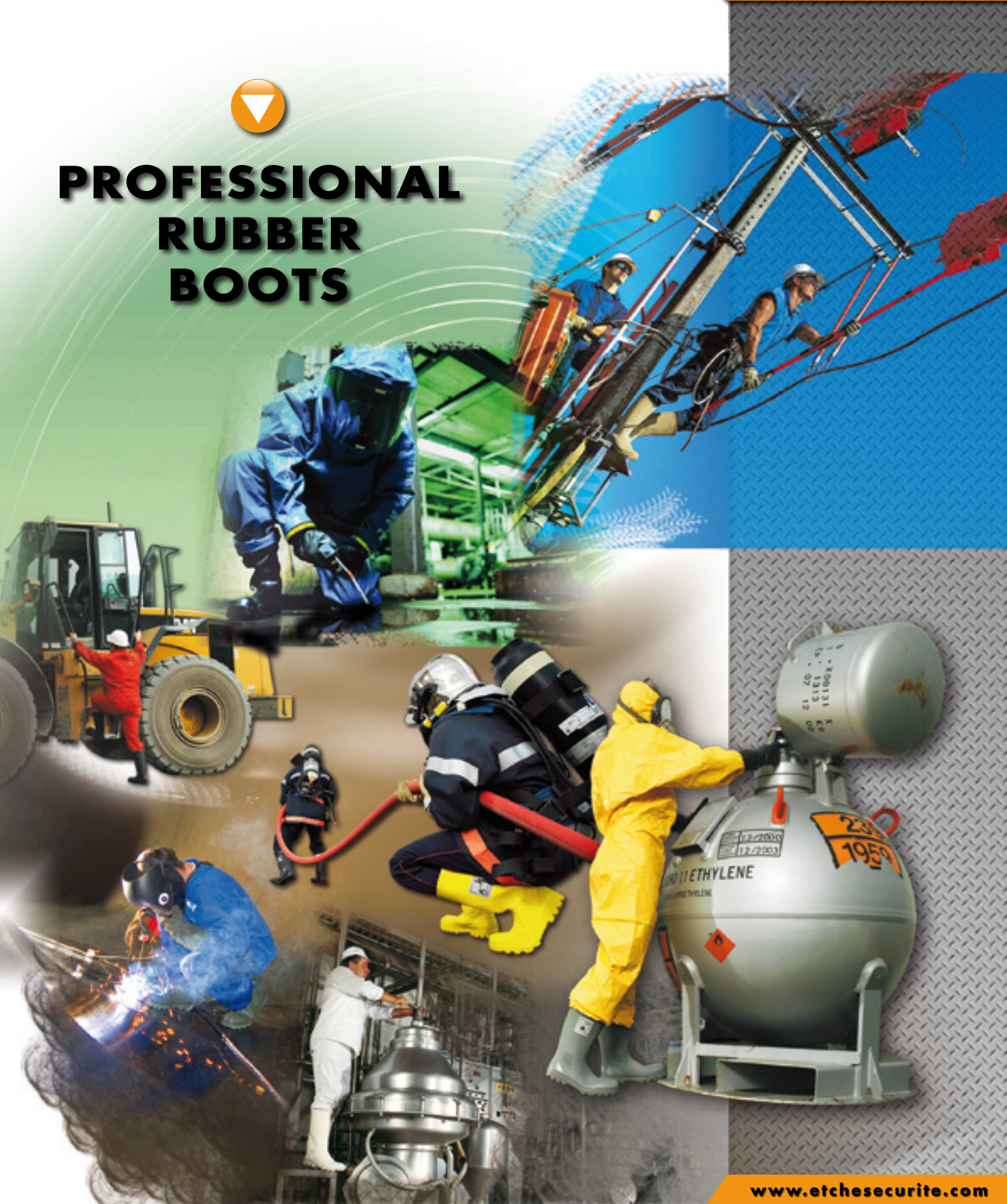
L'INNOVATION AU SERVICE DES PROFESSIONNELS



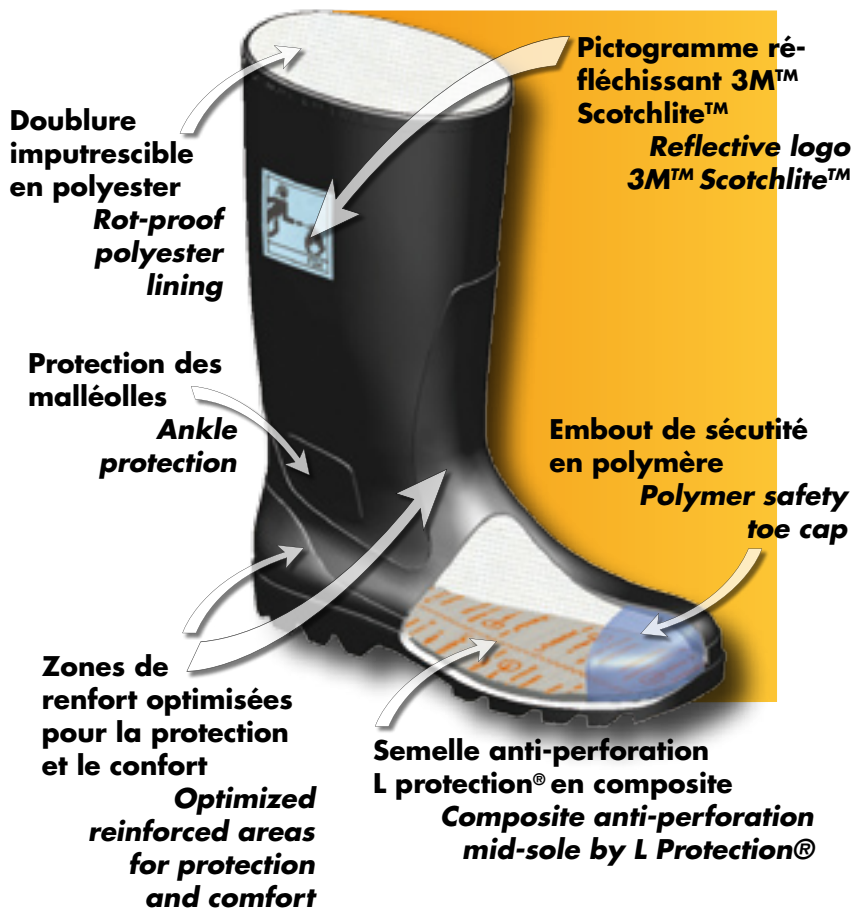
INNOVATION FOR PROFESSIONALS



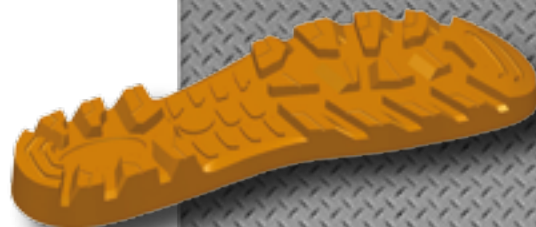
PROFESSIONAL RUBBER BOOTS



LATEST TECHNOLOGY TO OPTIMIZE PERFORMANCE AND COMFORT



Semelle ATS®
ATS® sole



Les normes les plus exigeantes
The most exigent standards

- EN 15090-3 Risque incendie
Fire hazard
- EN 13832-3 Risque chimique
Chemical hazard
- EN 50321 Risque électrique
Electrical hazard
- EN 13287 Risque de chute par glissade
Slip and fall hazard



Des pointures extrêmes
Large size range

EUR	36	37/38	39	40/41	42	43	44	45	46/47	48	49/50
UK	3	4½	5½	7	8	9	9½	10½	11½	13	14

Ecartement des crampons optimisé pour faciliter la décontamination
Optimized spacing of studs to facilitate decontamination

Talon antifatigue en U pour absorber une énergie de 20J
U-shaped anti-fatigue heel to absorb energy of 20J

Pavé strié pour une résistance au glissement élevée
Grooved block for high slip resistance

Nombreuses stries pour éviter l'aquaplaning
Several grooves to avoid aquaplaning

Mois et année de fabrication
Month and year of manufacture

Barrettes pour travaux sur échelle
Tread for ladder work



INNOVATION FOR PROFESSIONALS



FIREMAN SABF

FIREMAN SABJ

SA : Embout de protection + Semelle anti-perforation

NS : Semelle anti-perforation



MIC CHIMIE NS
MIC CHIMIE SA

CHIMIE NS
CHIMIE SA

NEOPRENE SA

HYPALON SA

VITON SA

SA : Safety toe cap + anti-perforation midsole

NS : Anti-perforation midsole



DIELECTRIC
10000V

TST SA
20000V



MIC SECUREX NS

MIC CHIMIE NS
MIC CHIMIE SA

SECUREX NS
SECUREX SA

CHIMIE NS
CHIMIE SA



NBC

NBC SA



ADHERAL NS
ADHERAL SA



CHIMIE NS
CHIMIE SA

CUISSARDE CHIMIE NS
CUISSARDE CHIMIE SA

WADERS CHIMIE NS
WADERS CHIMIE SA

INNOVATION FOR PROFESSIONALS

OPTIONS 

DB		
	<p>Demi-botte</p> <p>Hauteur de tige réduite</p> <p>Finition par bordure</p>	<p>Mid-boot</p> <p>Reduced height upper</p> <p>Edged upper</p>

R		
	<p>Demi-botte + Réflecteur</p> <ul style="list-style-type: none"> • Hauteur de tige réduite • Finition par bordure • Bande rétroréfléchissante 	<p>Mid-boot + Reflective</p> <ul style="list-style-type: none"> • Reduced height upper • Edged upper • Reflective band

AC2		
	<p>Attaches cuir</p> <ul style="list-style-type: none"> • Permettent un chaussage rapide • Fixation par 3 rivets métalliques 	<p>Leather straps</p> <ul style="list-style-type: none"> • For an easy pull on • Held on by 3 metal rivets

RAC2		
	<p>Demi-botte + Réflecteur + attaches cuir</p> <ul style="list-style-type: none"> • Hauteur de tige réduite • Finition par bordure • Bande rétroréfléchissante • Attaches permettant un chaussage rapide • Fixation par 3 rivets 	<p>Mid-boot + Reflective band + Leather straps</p> <ul style="list-style-type: none"> • Reduced height upper • Edged upper • Reflective band • Straps for an easy pull on • Held on by 3 metal rivets

RH		
	<p>Rehausse Cordura®</p> <ul style="list-style-type: none"> • En polyamide enduit • Serrage par lacet et bloqueur 	<p>Cordura® raise</p> <ul style="list-style-type: none"> • High tenacity coated polyamide • Quick lace system

PA		
	<p>Pavé antidérapant</p> <ul style="list-style-type: none"> • Fils d'acier noyés dans la semelle pour surfaces lisses et glissantes 	<p>Non slip block</p> <ul style="list-style-type: none"> • Steel threads embedded in the sole, for smooth and slippery surfaces

C		
	<p>Clous</p> <ul style="list-style-type: none"> • 5 clous en carbure de tungstène pour sols durs et gras 	<p>Studs</p> <ul style="list-style-type: none"> • Tungsten carbide studs, for hard and very greasy surfaces